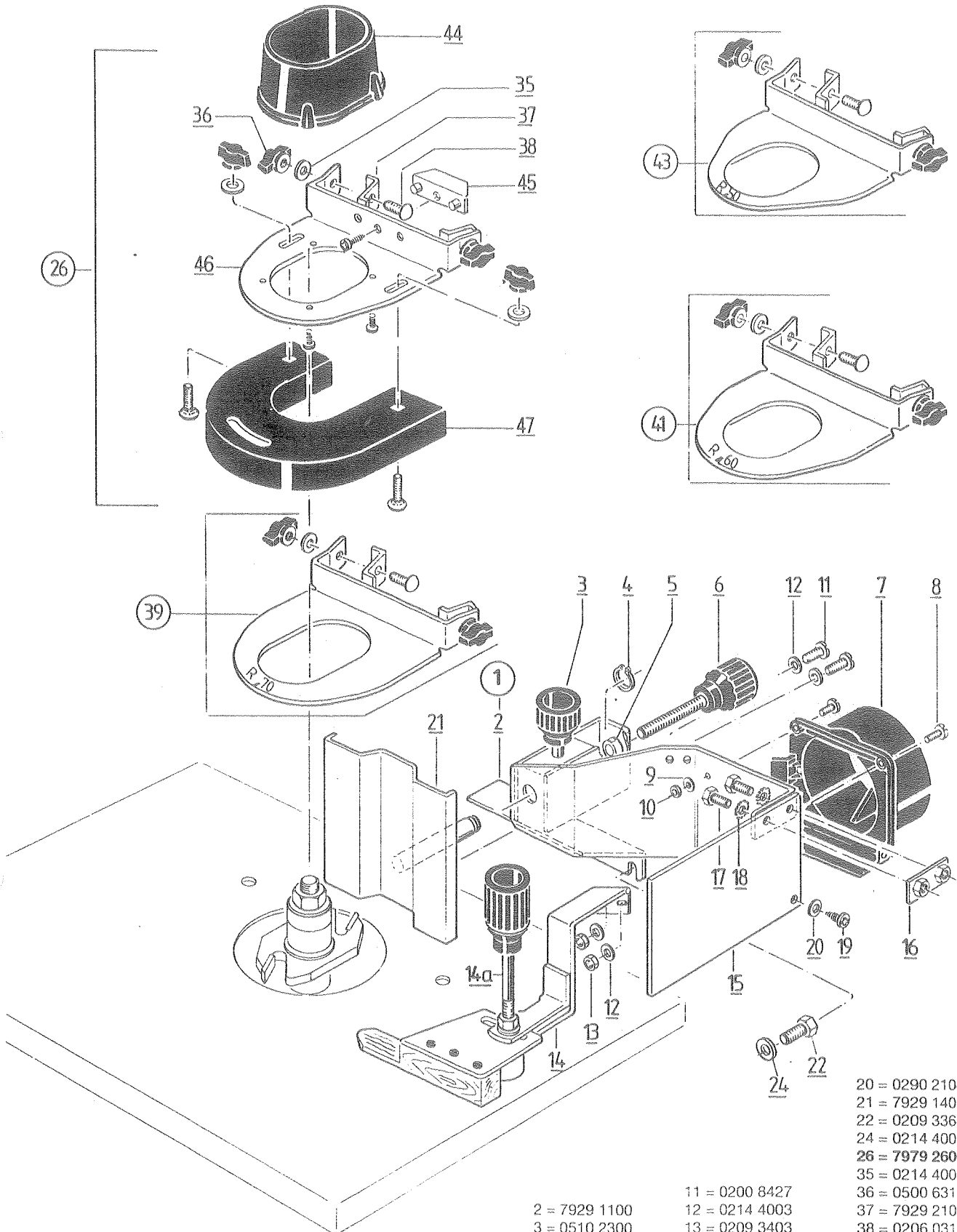
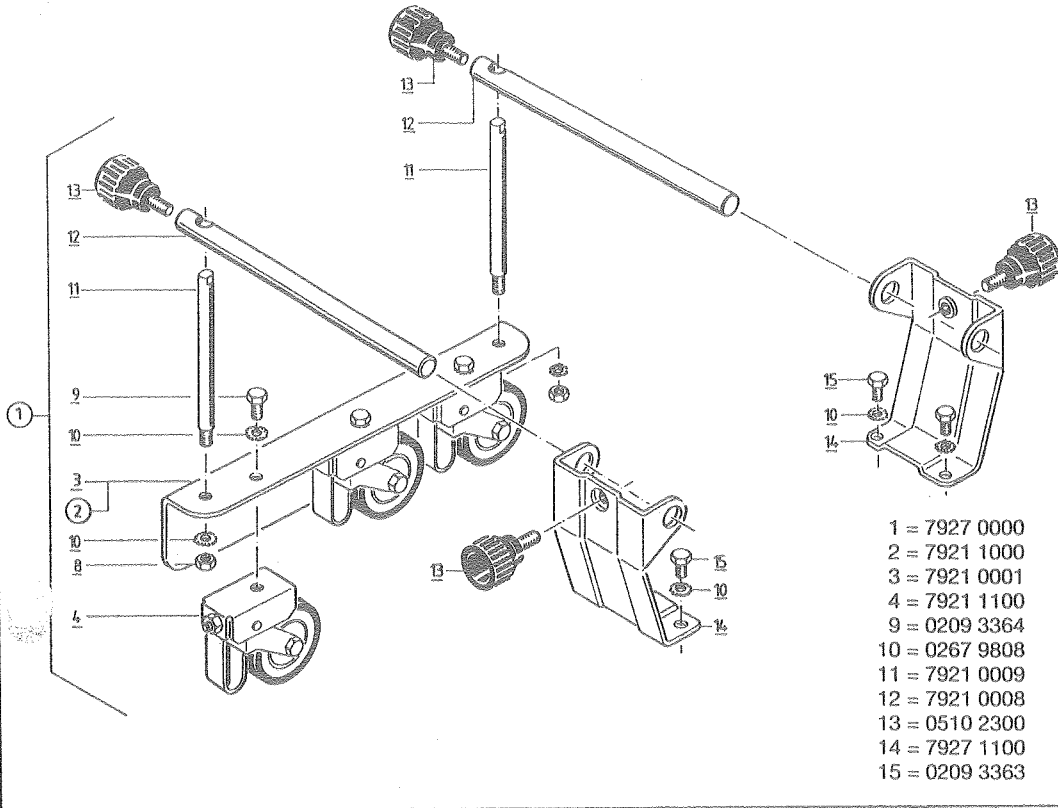


Schepach Maschinenfabrik GmbH & Co. KG · D-89335 Ichenhausen · Telefon 0 82 23 / 40 02-0 · Telefax 0 82 23 / 40 02-20
e-mail: info@schepach.com · Internet: http://www.schepach.com



- | | | |
|----------------|-----------------|----------------|
| 2 = 7929 1100 | 11 = 0200 8427 | 36 = 0500 6311 |
| 3 = 0510 2300 | 12 = 0214 4003 | 37 = 7929 2102 |
| 4 = 0104 7113 | 13 = 0209 3403 | 38 = 0206 0314 |
| 5 = 0107 0555 | 14 = 7929 1800 | 39 = 7929 2500 |
| 6 = 0510 6200 | 14a = 7929 1700 | 41 = 7929 2400 |
| 7 = 7929 0001 | 15 = 7929 0002 | 43 = 7929 2300 |
| 8 = 0200 8416 | 16 = 6220 5900 | 44 = 7929 2204 |
| 9 = 0214 4002 | 17 = 0209 3346 | 45 = 7929 2208 |
| 10 = 0209 3402 | 18 = 0267 9806 | 46 = 7929 2203 |
| | 19 = 0279 8122 | 47 = 7929 2101 |
| | | 20 = 0290 2104 |
| | | 21 = 7929 1400 |
| | | 22 = 0209 3364 |
| | | 24 = 0214 4005 |
| | | 26 = 7979 2600 |
| | | 35 = 0214 4004 |

Ersatzteilliste für Andrückvorrichtung



- 1 = 7927 0000
- 2 = 7921 1000
- 3 = 7921 0001
- 4 = 7921 1100
- 9 = 0209 3364
- 10 = 0267 9808
- 11 = 7921 0009
- 12 = 7921 0008
- 13 = 0510 2300
- 14 = 7927 1100
- 15 = 0209 3363

Josef Scheppach, Maschinenfabrik GmbH & Co., D-89335 Ichenhausen/BRD, Tel. (08223) 4002-0, Fax (08223) 400220

Hersteller:
Josef Scheppach,
Maschinenfabrik GmbH & Co.
D-89335 Ichenhausen/BRD

Allgemeine Hinweise

- * Überprüfen Sie die Einrichtung bei Übernahme auf eventuelle Transportschäden. Bei Beanstandung muß sofort der Zubringer verständigt werden.
- * Überprüfen auf Vollständigkeit (s. Lieferumfang).

Lieferumfang

- 1 Druckbalken komplett
7921 1000
- 2 Halterungsbügel
7927 1100
- 2 Querverstellstangen
7921 0008
- 2 Höhenverstellstangen
7921 0009
- 1 Beipackbeutel
9679 2701

Komplettierung / Anbau / Inbetriebnahme

- * Höhenverstellstangen an Druckbalken anschrauben.
- * Halterungsbügel an Gehäuse anbringen.
- * Querverstellstangen auf Höhenverstellstangen aufstecken, mit Handgriff leicht klemmen und in Halterungsbügel einführen.

Die Funktion der Andrückvorrichtung wird durch die Schrägstellung der federnd gelagerten Gummierollen erzielt. Die Andrückkraft läßt sich durch entsprechende Höheneinstellung (ca. 5 mm geringer als Werkstückdicke) erreichen. Um einen wirksamen Handschutz zu gewährleisten, ist die Andrückvorrichtung möglichst nahe am Anschlag einzustellen.

- 2 Druckbalken
- 11 Höhenverstellstange
- 12 Querverstellstange
- 14 Halterungsbügel

